

FAHRERHAUS-STRUKTURTEILE I

Am linken Längsträger wird das Innenblech befestigt. Anschließend wird die Baugruppe mit der Bodenplatte des Fahrerhauses verbunden.



Bauteile im Überblick

54A linker Längsträger

54B linkes Vorbau-Innenblech

sowie folgende Schrauben:

5 EM



Nehmen Sie das Vorbau-Innenblech 54B und fügen Sie dessen zwei Zapfen in die beiden Bohrungen des Längsträgers 54A ein, wie abgebildet. Legen Sie zwei Schrauben EM bereit.



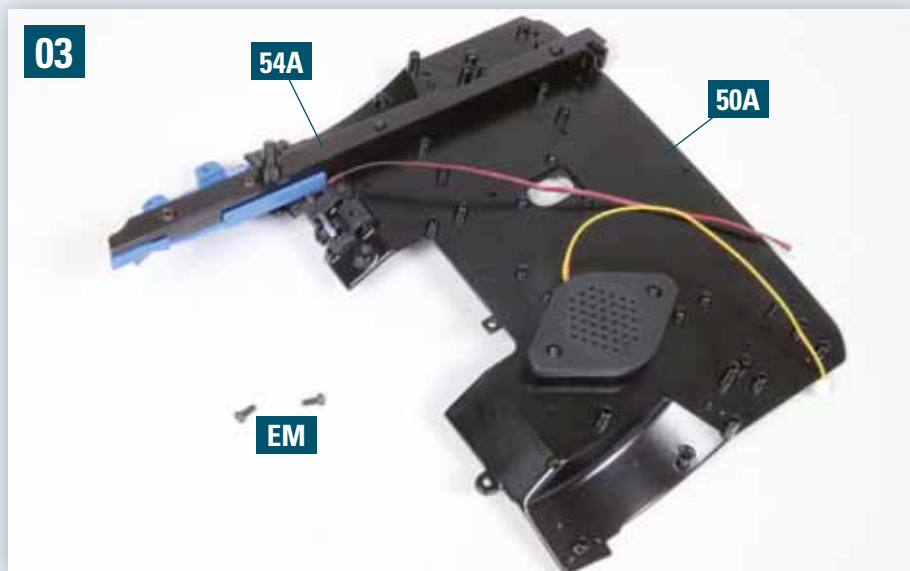
SCHRITT-FÜR-SCHRITT-ANLEITUNG

02



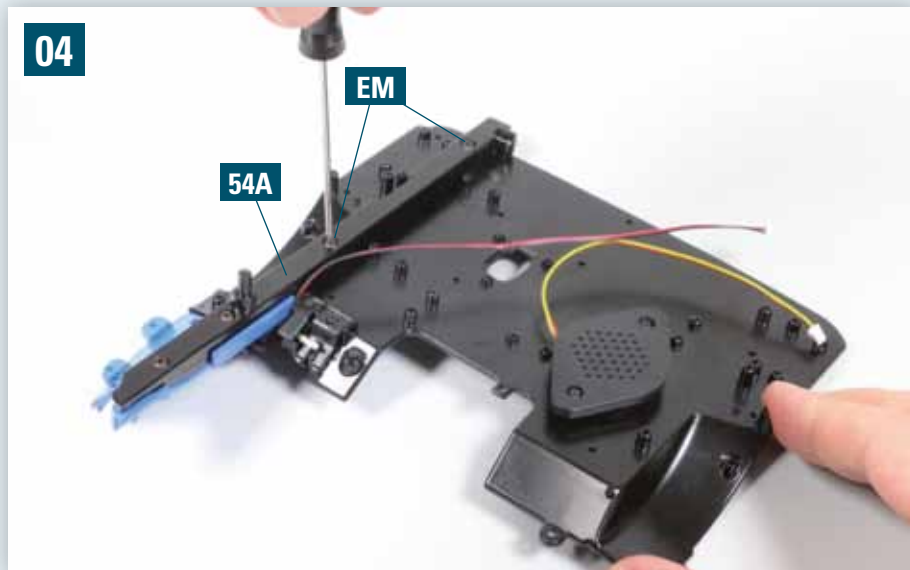
Befestigen Sie das Vorbau-Innenblech mit den beiden Schrauben EM am Längsträger.

03



Nehmen Sie die Bodenplatte 50A und drehen Sie sie auf den Kopf. Positionieren Sie den Längsträger 54A so, wie es das Foto zeigt: Seine beiden Bohrungen nehmen die Zapfen der Bodenplatte auf. Legen Sie zwei Schrauben EM bereit.

04



Fixieren Sie den Längsträger 54A mit den beiden Schrauben EM an der Bodenplatte.